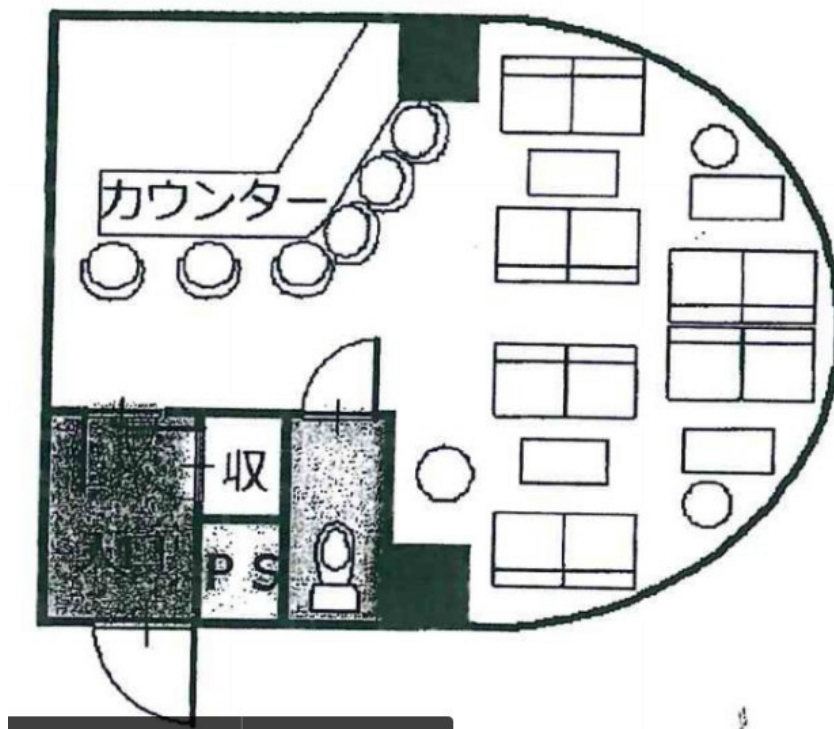


FOR RENT

2F以上,ディンプルキー,駅まで平坦,駅前,外壁タイル張り,防犯カメラ,メールボックス,市街地に近い,周辺交通量少なめ,整備された歩道



賃料	154,000円		
間取り	1R	物件種別	店舗(区画)
管理費	無	共益費	22,000円
雑費	-		
敷金	無	礼金	無
敷引/償却金	-/-	保証金	-
交通	近鉄大阪線 近鉄八尾駅 徒歩3分 近鉄大阪線 久宝寺口駅 徒歩15分		
物件所在地	大阪府八尾市本町7丁目10-17		
建物名・部屋番号	クリスタルプラザ 5D号室		
構造・規模	鉄筋コンクリート 6階建 5階		
専有面積	30.08㎡	向き	
築年月	1992年3月下旬	入居時期	相談
仲介料	-	損害保険	有
更新料	無	契約期間	1年
駐車場	無 駐輪場		
その他費用	[備考] 半年間解約不可。1年未満の解約は、総賃料の2か月分の違約金必要		
入居諸条件	ペット不可 法人可		
保証会社	必須 初回賃料総額の80%		
設備	エアコン,ガスコンロ設置可,ガス給湯,クローゼット,温水洗浄便座,給湯,収納有,洗面台,エレベーター		
備考			

間取りの「S」はサービスルーム(納戸)です。

図面と現況が異なる場合は現況が優先となります。

情報更新日 2022年1月20日

No.0000014629



大阪府知事(7)第41455号
全日本不動産協会

近鉄八尾
中央口センター
フリーダイヤル
0800-888-1580

有限会社大阪ホーム・コンサルタント 近鉄八尾中央口センター
大阪府八尾市東本町3丁目6番12号
TEL:0800-888-1580 FAX:072-997-4744
E-mail: chuo-web@ohc.xii.jp
URL: http://www.yao-chintai.com/



携帯サイトから物件詳細を閲覧できます!

取引態様	手数料負担の割合	貸主	借主
仲介元付(一般)	手数料配分の割合	元付	客付