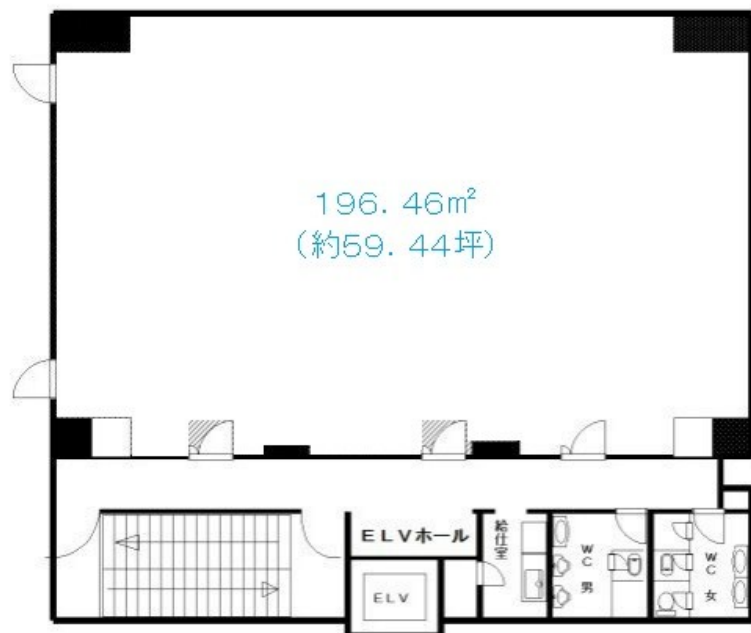


# FOR RENT

2F以上,セキュリティ有り,眺望良好,通風良好,陽当たり良好,駅まで平坦,駅前,外壁タイル張り,防犯カメラ,メールボックス,整備された歩道,セキュリティ会社加入済



間取りの「S」はサービスルーム(納戸)です。

図面と現況が異なる場合は現況が優先となります。

賃料	450,000円		
間取り	1R	物件種別	事務所(区画)
管理費	無	共益費	無
雑費	-		
敷金	無	礼金	3ヶ月
敷引/償却金	-/-	保証金	-
交通	近鉄大阪線 近鉄八尾駅 徒歩4分 近鉄大阪線 久宝寺口駅 徒歩20分		
物件所在地	大阪府八尾市光町1丁目46		
建物名・部屋番号	ダイエービルド八尾ビル 2F号室		
構造・規模	鉄筋コンクリート 6階建 2階		
専有面積	196.46㎡	向き	
築年月	1985年7月下旬	入居時期	2020年12月上旬予定
仲介料	-	損害保険	有
更新料	無	契約期間	
駐車場	有(敷地内) 19000~29000円/月 駐輪場 バイク置き場		
その他費用	[備考] 水道代賃料に含む		
入居諸条件	事務所可 法人可		
保証会社	可		
設備	エアコン,トイレ2ヶ所,エレベーター		
備考	学習塾の居ぬき物件です。2F、3Fがあきです。		

情報更新日 2020年11月20日

No.0000022956



大阪府知事(7)第41455号  
全日本不動産協会

近鉄八尾  
中央口センター

フリーダイヤル  
0800-888-1580

有限会社大阪ホーム・コンサルタント 近鉄八尾中央口センター

大阪府八尾市東本町3丁目6番12号

TEL:0800-888-1580

FAX:072-997-4744

E-mail: chuo-web@ohc.xii.jp

URL: http://www.yao-chintai.com/



携帯サイトから物件詳細を閲覧できます!

取引態様	手数料負担の割合	貸主	借主
仲介元付(一般)	手数料配分の割合	元付	客付